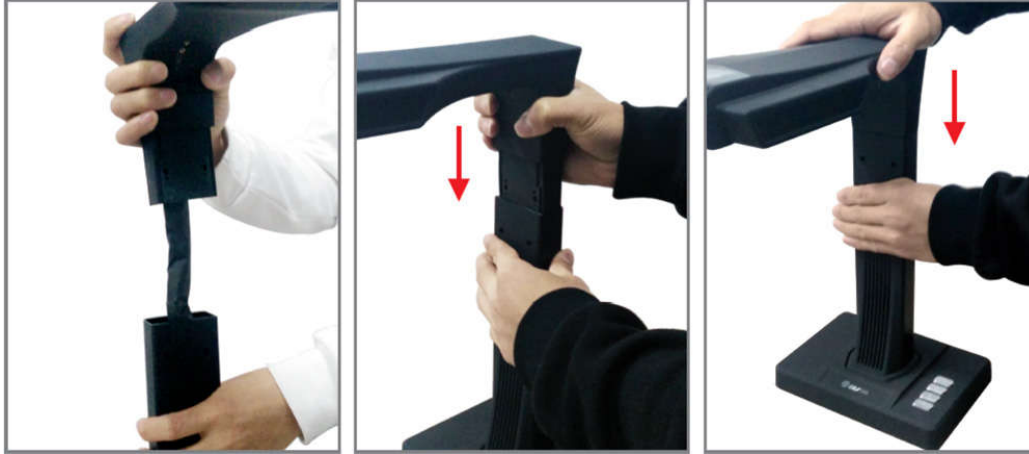


Краткое руководство

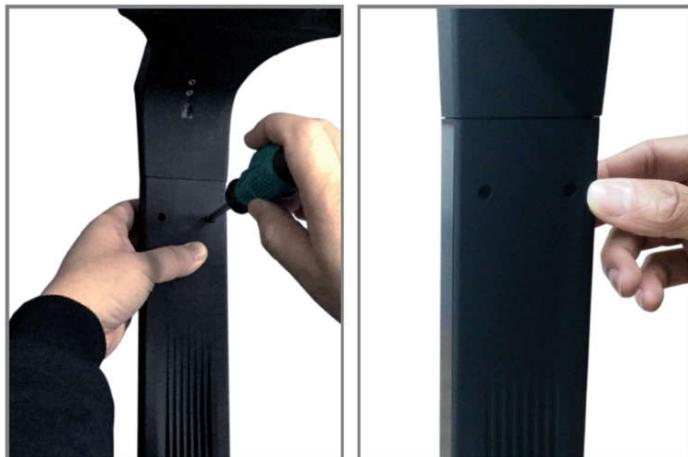
Сканер CZUR ET16

1. Инструкция по сборке

1.1. Удерживая голову сканера, заправьте кабель внутрь, а затем вставьте голову в штатив.



1.2. Установите винты в отверстия и закрутите их, затем закройте отверстия резиновыми заглушками.



2. Основные возможности

Устройство поддерживает три режима работы: режим совместной работы с ПК (по USB), режим демонстраций на внешнем дисплее (по HDMI), режим беспроводной сети (по Wi-Fi).

Устройство может работать одновременно только в одном из трех перечисленных режимов.

Приоритетный порядок режима работы:

Режим ПК (USB) > Режим демонстраций (HDMI) > Режим WI-FI

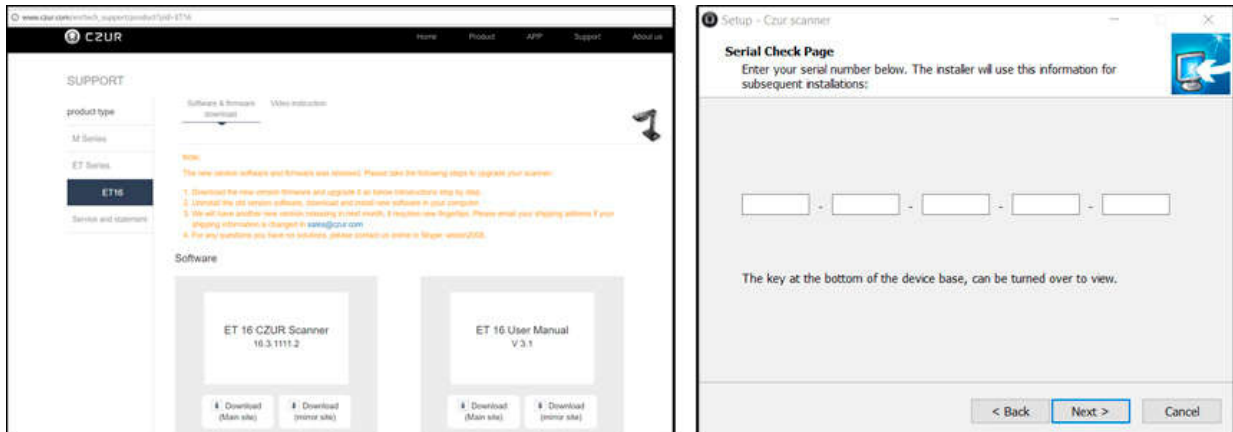
(Подключение кабеля HDMI автоматически переводит устройство из режима WI-FI в режим демонстраций HDMI. Подключение устройства к компьютеру с помощью USB кабеля автоматически прекращает работу режима WI-FI или HDMI и переводит в режим совместной работы с ПК.)

2.1. Режим ПК (USB)

Режим ПК предназначен для совместной работы сканера и компьютера при помощи специализированной программы CZUR Scanner. Программа CZUR Scanner позволяет работать в режиме «Scanner (Сканер)» для сканирования объектов, и режиме «Visual Presenter (Демонстрация)» для работы с «живым» изображением, захватываемым камерой.

Для работы сканера в режиме ПК (USB) выполните следующие действия:

- 1) Загрузите последнюю версию программы CZUR Scanner с официального сайта устройства (www.czur.com) и установите ее на вашем компьютере (в процессе установки потребуется ввести 25-символьный лицензионный номер, указанный на нижней стороне основания устройства).



- 2) С помощью USB-кабеля подключите сканер CZUR ET16 к вашему ПК.
- 3) Запустите программу CZUR Scanner и осуществите пробное сканирование.
- 4) Результат сканирования будет сохранен на жесткий диск вашего ПК (путь сохранения изображений может быть изменен в настройках программы).

2.2. Режим демонстраций (HDMI)

Режим демонстраций предназначен для вывода «живого» изображения, захватываемого камерой устройства, по интерфейсу HDMI. В качестве устройства отображения может быть использован проектор или дисплей (ЖК-панель, телевизор), оборудованный портом HDMI.

Для работы в режиме демонстраций (HDMI) выполните следующие действия:

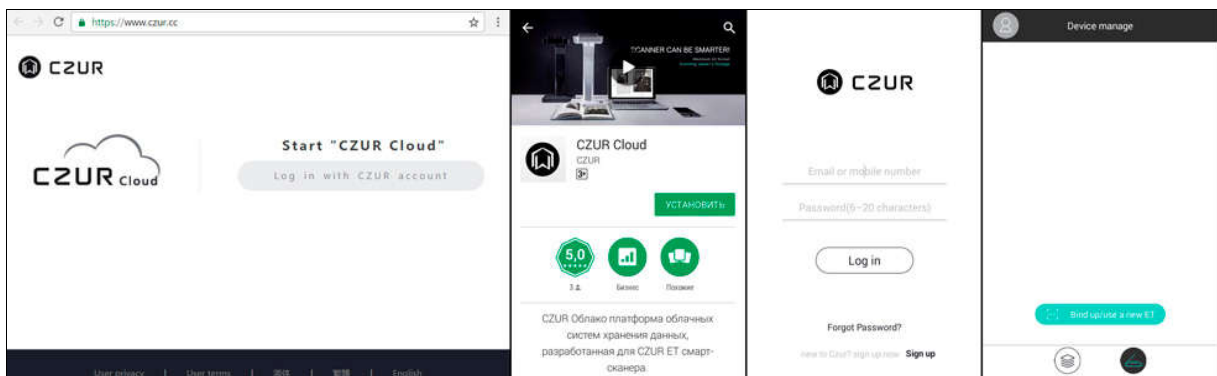
- 1) С помощью HDMI-кабеля подключите сканер CZUR ET16 к проектору или внешнему дисплею.
- 2) После подключения изображение со сканера сразу начнет передаваться на внешнее устройство отображения (максимальное видео разрешение 1920x1080). При этом собственный ЖК-экран предварительного просмотра автоматически отключится.
- 3) Кнопки **【+】** (Увеличение) и **【-】** (Уменьшение), расположенные на основании устройства, могут быть использованы для увеличения или уменьшения демонстрируемого объекта.

2.3. Режим WI-FI

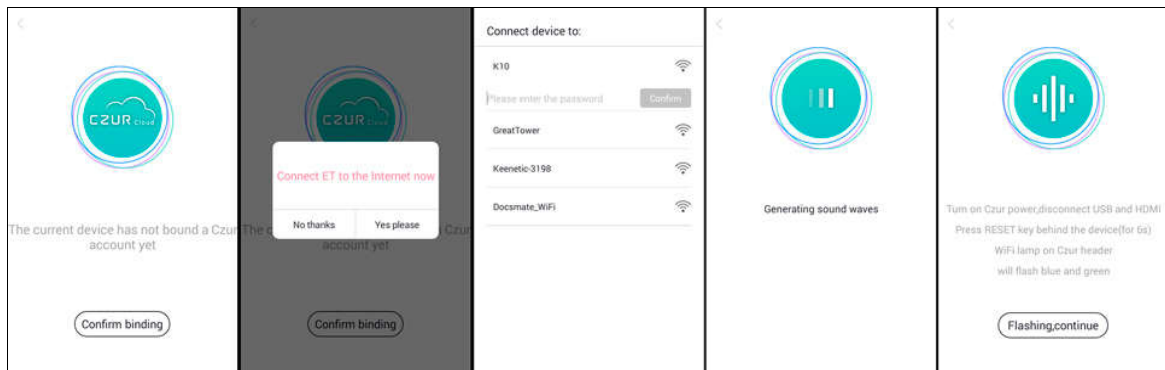
Режим WI-FI предназначен для загрузки по беспроводной сети Wi-Fi отсканированных устройством изображений в облачное интернет хранилище CZUR Cloud. Облачное хранилище CZUR Cloud позволяет не только хранить, но и редактировать загруженные изображения, предоставлять доступ к изображениям другим пользователям, осуществлять распознавание текстов и многое другое.

Для работы в режиме WI-FI выполните следующие действия:

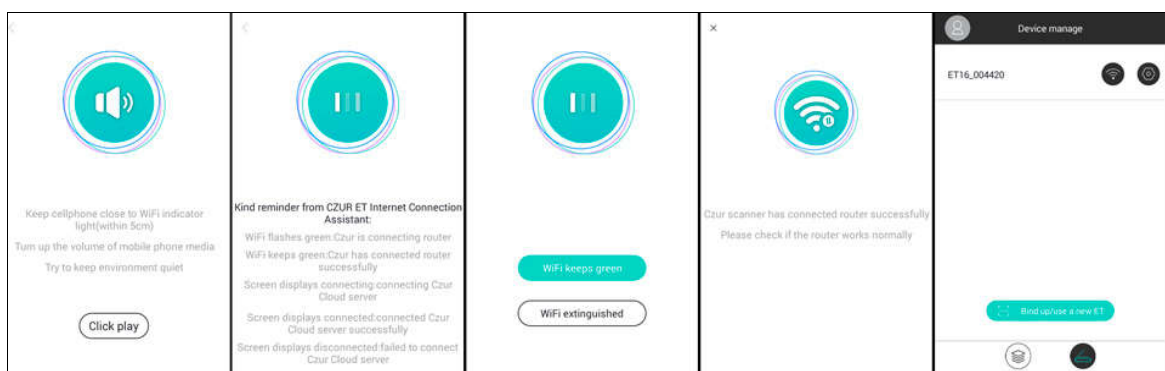
- 1) Зарегистрируйте учетную запись на сайте облачного хранилища CZUR Cloud (www.czur.cc).



- 2) Установите бесплатное мобильное приложение «CZUR Cloud» из магазина приложений App Store или Google Play на ваше мобильное устройство (воспользуйтесь поиском по запросу CZUR Cloud).
- 3) Запустите мобильное приложение и введите параметры ранее зарегистрированной на сайте CZUR Cloud учетной записи (имя пользователя и пароль) для привязки сканера ET16 к вашему облачному хранилищу CZUR Cloud. Далее нажмите кнопку «Log in» (Войти в учетную запись).
- 4) В мобильном приложении зайдите в раздел «Device management» (Управление устройствами) и, нажав кнопку «Bind up/use a new ET» (Привязать новый сканер ET), отсканируйте QR-код вашего сканера ET16 (черно-белый квадрат на нижней стороне основания устройства). Далее нажмите кнопку «Confirm binding» (Подтвердить привязку).



- 5) После привязки сканера ET16 к облачному хранилищу вам будет предложено подключить сканер к беспроводной сети Wi-Fi. Для этого нажмите «Yes please (Да)» и в новом окне выберите нужную из доступных сеть Wi-Fi. В поле «Please enter the password» введите пароль доступа к сети Wi-Fi, после чего нажмите кнопку «Confirm (Подтвердить)».
- 6) Для передачи параметров сети Wi-Fi сканеру ET16 в мобильном приложении будет сгенерирован звуковой сигнал (Generating sound waves). После этого появится окно, сообщающее что для приема звукового сигнала сканер CZUR ET16 должен быть включен, а кабели USB и HDMI отсоединены от устройства. Для начала приема звукового сигнала нажмите и удерживайте 6 секунд кнопку «RESET», расположенную рядом с портом HDMI на основании сканера. После того как индикатор, расположенный на голове сканера, замигает попеременно синим и зеленым цветом, нажмите кнопку «Flashing, continue» (Индикатор мигает, продолжить) в окне мобильного приложения.
- 7) Установив громкость динамика выше среднего, поднесите мобильное устройство к мигающему индикатору сканера на расстояние не более 5 сантиметров и нажмите кнопку «Click play» (Воспроизвести). После того как звуковой сигнал будет полностью воспроизведен, появится окно с двумя кнопками: «WiFi keeps green (Индикатор WiFi горит зеленым)» и «WiFi extinguished (Индикатор WiFi погас)». В случае если на сканере индикатор WiFi горит зеленым, нажмите первую кнопку «WiFi keeps green» - это означает, что сканер успешно подключился к сети Wi-Fi. Если на сканере индикатор WiFi погас, нажмите вторую кнопку «WiFi extinguished» - это означает, что сканеру не удалось подключиться к сети Wi-Fi. Проверьте указанные параметры сети Wi-Fi и повторите процедуру передачи звукового сигнала с мобильного устройства.



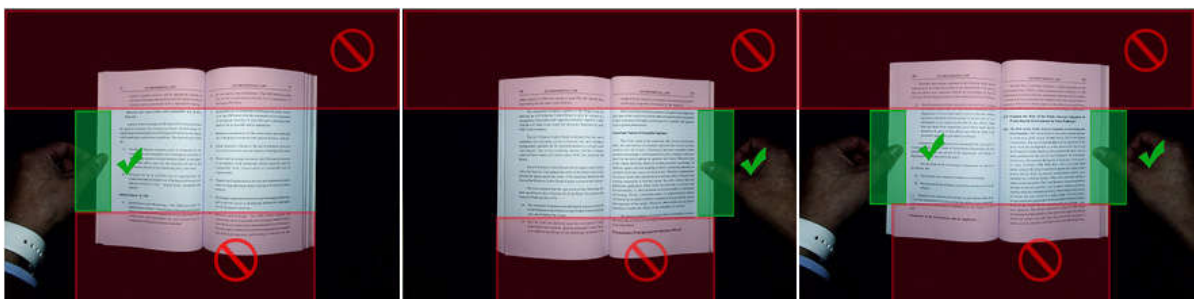
- 8) После того как сканер успешно подключился к сети Wi-Fi, в разделе «Device management» (Управление устройствами) мобильного приложения появится имя подключенного сканера ET16.
- 9) Сделайте пробное сканирование в режиме WI-FI, после чего оцените результат в вашей учетной записи на сайте CZUR Cloud (www.czur.cc) или в разделе «My Files» (Мои файлы) мобильного приложения CZUR Cloud.
- 10) После успешного подключения к сети Wi-Fi и привязки к учетной записи, в дальнейшем сканер ET16 будет автоматически подключаться к облачному хранилищу CZUR Cloud при работе в режиме WI-FI.

3. Рекомендации по эксплуатации

- 3.1. Положите черный тканевый коврик, идущий в комплекте, перед сканером ET16 так, чтобы он занимал все видимое пространство в окне предварительного просмотра (видимая область ЖК-экрана). Лучший результат сканирования достигается, когда объект сканирования расположен ровно в центральной части области сканирования.



- 3.2. Перед началом сканирования в программе CZUR Scanner важно правильно выбрать тип сканирования: «Flat&Single Page (Плоский односторонний лист)» или «Curved&Dual Page (Изогнутый двухстраничный разворот)». Тип «Flat&Single Page (Плоский односторонний лист)» предназначен для сканирования одиночных документов, применяя к ним функцию автоматического удаления фона и цветовой коррекции. Тип «Curved&Dual Page (Изогнутый двухстраничный разворот)» предназначен для сканирования книг и подшитых документов, применяя к ним функцию выравнивания страниц, удаления пальцев с изображения и обрезки краев.
- 3.3. При недостатке внешнего освещения рекомендуется использовать встроенную светодиодную лампу (имеет 2 уровня яркости). Если в течение 15 минут устройство не используется, лампа автоматически отключится.
- 3.4. Используйте напальчники, идущие в комплекте, для придерживания разворота книги или подшитых документов. Важно: на схеме ниже показано правильное положение пальцев с напальчниками (зеленая зона) и неправильное (красная зона). Ничего постороннего не должно находиться в красной зоне при сканировании.



- 3.5. В процессе сканирования лучи лазерного модуля анализируют изгиб сканируемого объекта, поэтому важно чтобы объект сканирования оставался неподвижным вплоть до исчезновения лучей, свидетельствующего о завершении сканирования.

Подробная информация о сканере представлена в полном Руководстве пользователя CZUR ET16.